

ÊTRE PLUS EFFICACE GRÂCE AU MIND MAPPING

DÉVELOPPEMENT
PERSONNEL

Réf. MIND

*Un outil ludique
et performant pour
structurer et synthétiser
vos idées*

*Il faudrait rendre cette méthode
obligatoire dès l'école.*

Geneviève (responsable de projets)



2 jours soit 14 heures



Formation inter



8 personnes maximum



Formation intra

PUBLIC

- Toute personne désireuse de progresser dans les situations courantes comme : prendre des notes, gérer des projets, faire des choix, prendre des décisions, préparer des présentations en public, des réunions, des formations, mémoriser des informations, développer la créativité et la productivité d'un groupe.

OBJECTIFS

A l'issue de la formation, les participants sauront :

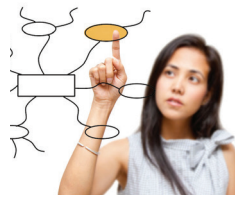
- Concevoir des cartes adaptées à leur contexte, à la main et avec un logiciel gratuit ;
- Clarifier et structurer leurs idées en créativité et en mode de résolution de problèmes ;

MÉTHODE

- L'approche utilisée est active et participative : elle alterne phases de découverte par les participants, d'apports de l'animateur et d'appropriation par l'entraînement.
- Des exercices systématiques pour tous les savoirs approchés et des entraînements systématiques pour toutes les stratégies et astuces étudiées.

PREVOIR

- Un ordinateur portable



PROGRAMME

Découvrir les grands principes du traitement de l'information par le cerveau

- Deux modes de traitement de l'information : le mode linéaire et le mode global.
- Deux principes sous-jacents de la mémoire : l'association et la visualisation.

Concevoir une carte heuristique en suivant des règles simples et efficaces

- Rechercher des mots-clés.
- Mise en image.
- Mise en relation.

Utiliser la carte heuristique pour :

- Structurer les informations.
- Prendre des notes rapidement.
- Produire des idées nouvelles.
- Mieux mémoriser.
- Prendre la parole.

Développer son propre style et se l'approprier rapidement

Construire une carte heuristique avec un logiciel

- Le centre, les sujets, l'utilisation de modèles.
- Les notes et les étiquettes.
- Les marqueurs.
- Les pièces jointes et les hyperliens.
- Réaliser un brainstorming.
- Combiner plusieurs cartes.

Améliorer l'impact visuel d'une carte heuristique

- La structure, la forme, le fond.
- Les relations, accolades, nuages, ...
- Les pictogrammes et les images.

Utiliser un logiciel pour :

- Piloter des projets.
- Animer des réunions.
- Gérer l'information.